

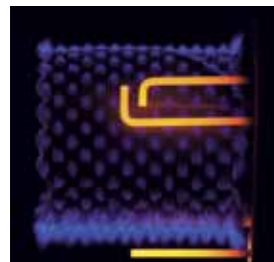
Technique gaz à condensation

# VITODENS 222-F

**VIESSMANN**

climate of innovation





Brûleur cylindrique MatriX

## 10 ans de garantie

sur toutes les surfaces d'échange en  
acier inoxydable pour les chaudières  
fioul/gaz à condensation jusqu'à  
107 kW

10 ans de garantie sur les surfaces  
d'échange en acier inoxydable  
contre les fuites dues à la corrosion,  
à compter de la date de livraison  
(avril 2012).

### Conditions :

- 1) Preuve de l'entretien légal ;
- 2) Respect de la qualité d'eau et d'air de combustion conformes aux directives Viessmann

Les chaudières compactes à condensation au sol avec réservoir de stockage à échangeur à plaques émaillé ou réservoir d'eau chaude à serpentín convainquent par une production d'eau sanitaire élevée et le confort d'un réglage facile.

La chaudière compacte gaz à condensation Vitodens 222-F s'intègre parfaitement dans les plans de cuisine courants et peut y être installée comme centrale de chauffage. Elle se remarque à peine et fonctionne de façon extrêmement économique et silencieuse, en particulier la version équipée de la pompe à haut rendement et régulation de vitesse.

### Prix attrayant et encombrement réduit

La chaudière compacte gaz à condensation Vitodens 222-F est conçue pour la rénovation du chauffage et le remplacement des anciennes chaudières gaz avec un préparateur situé sous la chaudière. Les réservoirs de stockage émaillés d'une contenance de 100 ou 130 litres garantissent un confort élevé en eau sanitaire. Pour les régions où l'eau est dure, une version est disponible avec un réservoir d'eau chaude à serpentín émaillé de 130 litres.

Le brûleur MatriX cylindrique Viessmann avec régulation de combustion Lambda Pro Control s'adapte automatiquement aux différentes qualités de gaz et garantit un rendement nominal élevé constant de 98 %. Même en cas de changement du type de gaz utilisé – p. ex. lié au mélange de biogaz – il est inutile de remplacer le gicleur. La Lambda Pro Control adapte automatiquement l'appareil aux nouvelles données.

Le brûleur cylindrique MatriX et l'échangeur de chaleur Inox-radial en acier inoxydable proviennent de nos usines.

### Régulation Vitotronic confortable

Votre installateur et vous-même bénéficiez au même titre de la régulation Vitotronic simple d'utilisation : le menu de réglage est structuré de manière logique et aisément compréhensible, l'affichage est éclairé, contrasté et facile à lire. Une fonction d'aide informe en cas de doute sur les étapes à suivre.

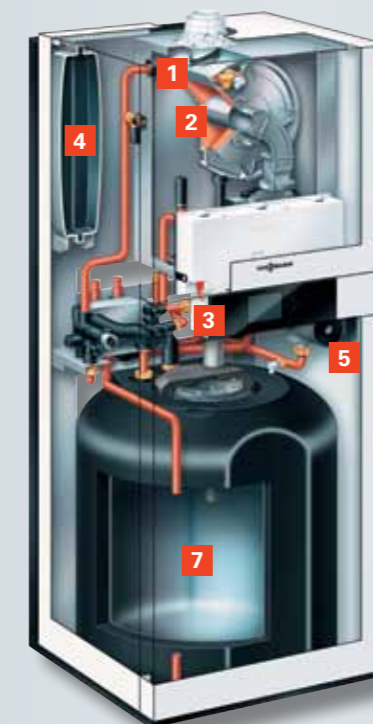
L'interface utilisateur graphique sert également à l'affichage des courbes de chauffe. Si nécessaire, le module de commande peut être déporté de la chaudière grâce à un câble de cinq mètres et monté sur un socle mural.

### Montage simple

Grâce aux ensembles de raccordement et à la position contre le mur, cet appareil compact offre une souplesse d'utilisation particulièrement élevée. Il est préassemblé en grande partie et rapide à installer. De plus, grâce au pourcentage élevé de composants similaires aux autres appareils compacts à condensation de Viessmann, les travaux d'entretien et de maintenance sont rapides et peu coûteux.



Vitodens 222-F avec réservoir d'eau chaude à serpentín émaillé pour les régions où l'eau est dure



Vitodens 222-F avec réservoir de stockage émaillé

### Vitodens 222-F

- 1 Surface d'échange Inox-Radial
- 2 Brûleur cylindrique MatriX avec régulation de combustion Lambda Pro Control
- 3 Régulation Vitotronic
- 4 Vase d'expansion
- 5 Pompes à haut rendement
- 6 Réservoir d'eau chaude à serpentín émaillé
- 7 Réservoir de stockage émaillé



Régulation Vitotronic – facilité d'utilisation grâce au guidage de l'utilisateur par les menus et à l'affichage graphique, p. ex. celui des courbes de chauffe

### Profitez de ces avantages :

- Chaudière compacte gaz à condensation avec réservoir de stockage à échangeur de plaques émaillé ou réservoir d'eau chaude à serpentín, de 4,8 à 35 kW ou de 4,8 à 26 kW
- Rendement normalisé : 98 % (PCS)
- Réservoir de stockage émaillé d'une contenance de 100 litres (35 kW : 130 litres), réservoir d'eau chaude à serpentín d'une contenance de 130 litres
- Longévité et efficacité grâce à la surface d'échange Inox-radial
- Brûleur cylindrique MatriX à modulation avec durée de fonctionnement élevée grâce à la grille MatriX en acier inoxydable – résistant aux températures élevées
- Régulation simple d'utilisation avec affichage texte et graphique
- Possibilité de monter le module de commande de la régulation sur un mur
- Disponible avec pompe à haute efficacité énergétique (répond au label énergétique A)
- Ensembles de raccordement universels pour le montage au mur
- Aucun dégagement latéral nécessaire pour l'entretien
- Possibilité d'intégrer le vase d'expansion d'eau sanitaire et la pompe de circulation dans l'appareil
- Le kit de raccordement aux dimensions et au design de la chaudière permet de régler des circuits avec vanne mélangeuse

Viessmann Belgium s.p.r.l.  
 Hermesstraat 14  
 1930 Zaventem (Nossegem)  
 Tel.: 0800/999 40  
 Fax.: +32 2 725 12 39  
 E-mail : info@viessmann.be  
[www.viessmann.be](http://www.viessmann.be)

Viessmann Luxembourg  
 35, rue J.F. Kennedy  
 L - 7327 Steinsel  
 Tél.: 026 3362-1  
 Fax.: 026 3362-31  
 E-mail : info@viessmann.lu  
[www.viessmann.lu](http://www.viessmann.lu)

## Données techniques Vitodens 222-F



Type		Avec réservoir d'eau chaude à échangeur à plaques***			Avec réservoir d'eau chaude à serpentin	
		FS2B	FS2B	FS2B	FR2B	FR2B
<b>Puissance nominale (50/30 °C)</b>	kW	4,8 – 19	6,5 – 26	8,8 – 35	4,8 – 19	6,5 – 26
<b>Puissance nominale (80/60 °C)</b>	kW	4,3 – 17,2	5,9 – 23,7*	8 – 31,7**	4,3 – 17,2	5,9 – 23,7
<b>Dimensions</b>						
Longueur	mm	595	595	595	595	595
Largeur	mm	600	600	600	600	600
Hauteur	mm	1425	1425	1625	1625	1625
<b>Poids</b>	kg	129	132	141	139	142
<b>Contenu de l'échangeur de chaleur</b>	litres	1,8	2,4	2,8	1,8	2,4
<b>Réservoir de stockage émaillé</b>	litres	100	100	130	–	–
<b>Réservoir d'eau chaude à serpentin</b>	litres	–	–	–	130	130

\* 29,3 kW pour la production d'eau chaude sanitaire

\*\* 35 kW pour la production d'eau chaude sanitaire

\*\*\* un adoucisseur est recommandé en cas d'eau dure

Votre chauffagiste :